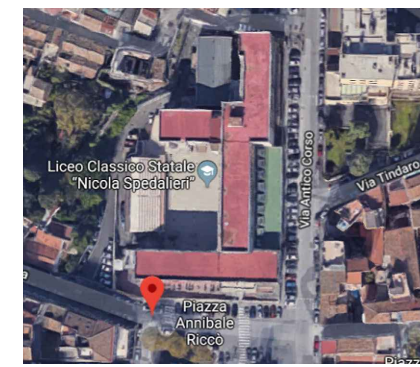


PIANTA PIANO RIALZATO



GESTIONE DELLE EMERGENZE
PIANO DI EVACUAZIONE



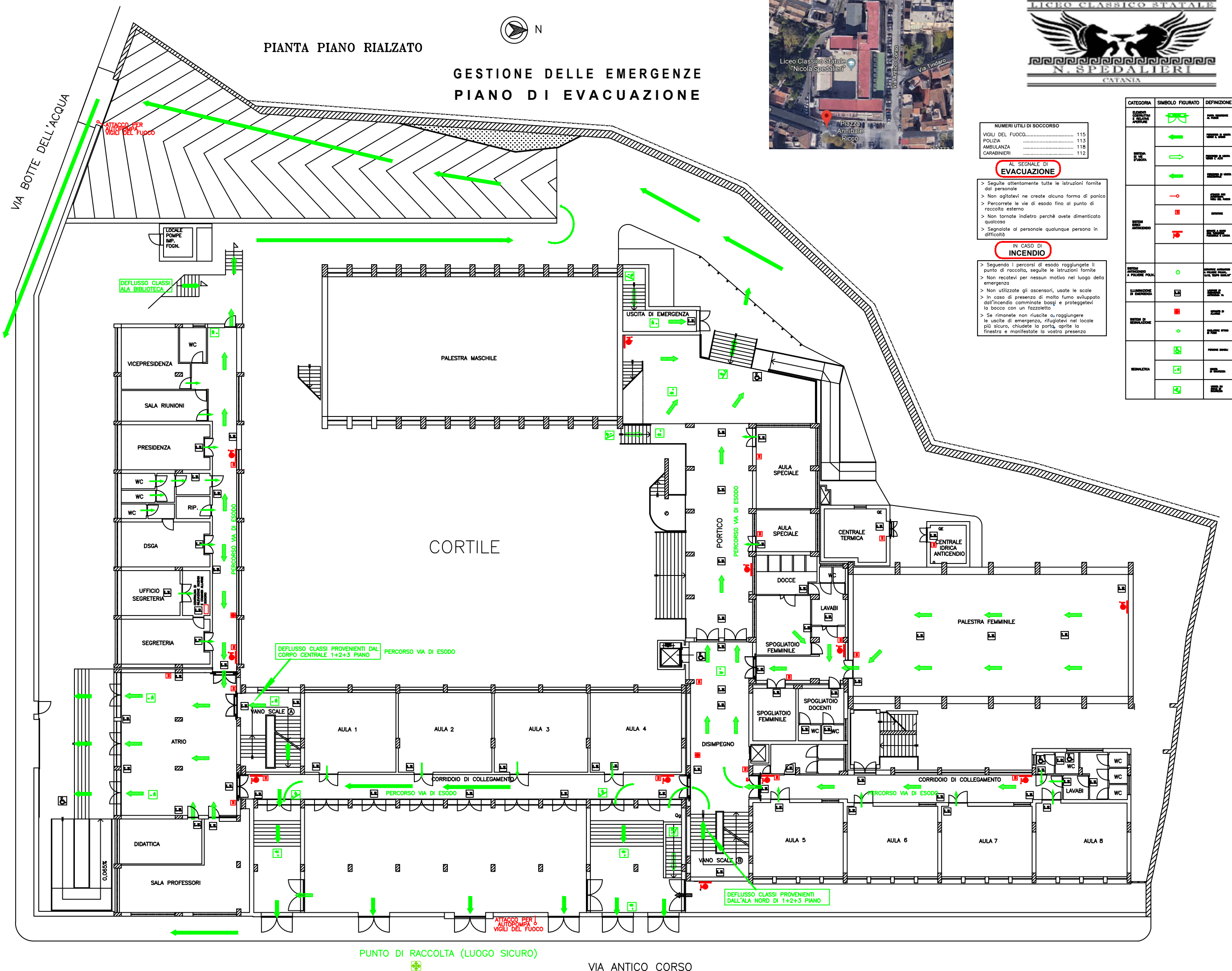
NUMERI UTILI DI SOCCORSO

VIGILI DEL FUOCO	115
POLIZIA	113
AMBULANZA	118
CARABINIERI	112

- AL SEGNALE DI EVACUAZIONE**
- > Seguite attentamente tutte le istruzioni fornite dal personale
 - > Non agitatevi né create alcuna forma di panico
 - > Parcorrete le vie di esodo fino al punto di raccolta esterno
 - > Non tornate indietro perché avete dimenticato qualcosa
 - > Segnalate al personale qualunque persona in difficoltà

- IN CASO DI INCENDIO**
- > Seguendo i percorsi di esodo raggiungete il punto di raccolta, seguite le istruzioni fornite
 - > Non restatevi per nessun motivo nel luogo della emergenza
 - > Non utilizzate gli ascensori, usate le scale
 - > In caso di presenza di molto fumo sviluppato dall'incendio camminate bassi e proteggetevi la bocca con un fazzoletto
 - > Se rimanete non riuscite a raggiungere le uscite di emergenza, rifugiatevi nel locale più sicuro, chiudete la porta, aprite la finestra e manifestate la vostra presenza

CATEGORIA	SIMBOLO FIGURATO	DEFINIZIONE
ESODO		PERCORSO DI ESCO
ESODO		PERCORSO DI ESCO
ESODO		PERCORSO DI ESCO
ESODO		ESODO
ESODO		ESODO
ESODO		ESODO
ESODO		ESODO
ESODO		ESODO
ESODO		ESODO
ESODO		ESODO



PUNTO DI RACCOLTA (LUOGO SICURO)

PIAZZA A. RICCO

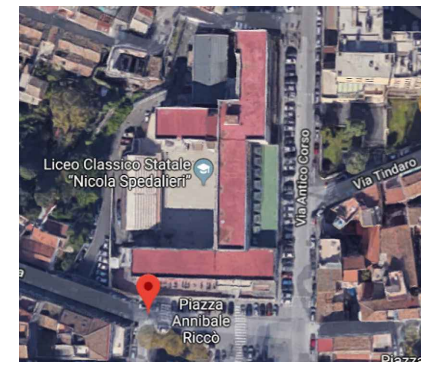
PUNTO DI RACCOLTA (LUOGO SICURO)

VIA ANTICO CORSO

PIANTA PIANO SECONDO



GESTIONE DELLE EMERGENZE
PIANO DI EVACUAZIONE



NUMERI UTILI DI SOCCORSO

VIGILI DEL FUOCO	115
POLIZIA	113
AMBULANZA	118
CARABINIERI	112

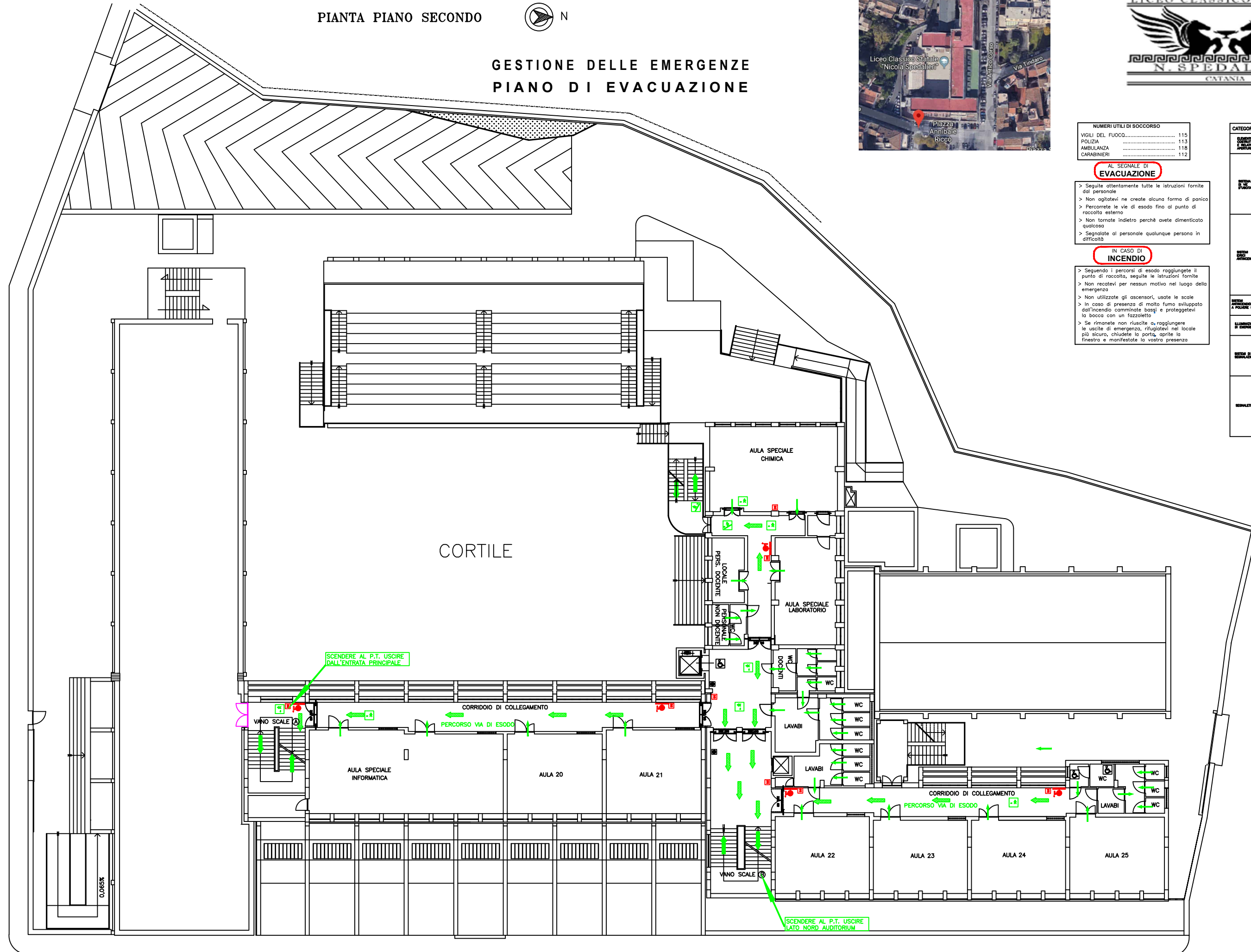
AL SEGNALE DI
EVACUAZIONE

- > Seguite attentamente tutte le istruzioni fornite dal personale
- > Non agitatevi ne create alcuna forma di panico
- > Percorrete le vie di esodo fino al punto di raccolta esterno
- > Non tornate indietro perchè avete dimenticato qualcosa
- > Segnalate al personale qualunque persona in difficoltà

IN CASO DI
INCENDIO

- > Seguendo i percorsi di esodo raggiungete il punto di raccolta, seguite le istruzioni fornite
- > Non recatevi per nessun motivo nel luogo della emergenza
- > Non utilizzate gli ascensori, usate le scale
- > In caso di presenza di molto fumo sviluppato dall'incendio camminare bassi e protegetevi la bocca con un fazzoletto
- > Se rimanete non riuscite a raggiungere le uscite di emergenza, rifugiatevi nel locale più sicuro, chiudete la porta, aprite la finestra e manifestate la vostra presenza

CATEGORIA	SIMBOLO FIGURATO	DEFINIZIONE
ESODO		ESODO
ESODO		ESODO
ESODO		ESODO
ESODO		ESODO
ESODO		ESODO
ESODO		ESODO
ESODO		ESODO
ESODO		ESODO
ESODO		ESODO
ESODO		ESODO
ESODO		ESODO
ESODO		ESODO
ESODO		ESODO



SCENDERE AL P.T. USCIRE DALL'ENTRATA PRINCIPALE

SCENDERE AL P.T. USCIRE LATO NORD AUDITORIUM

PUNTO DI RACCOLTA (LUOGO SICURO)

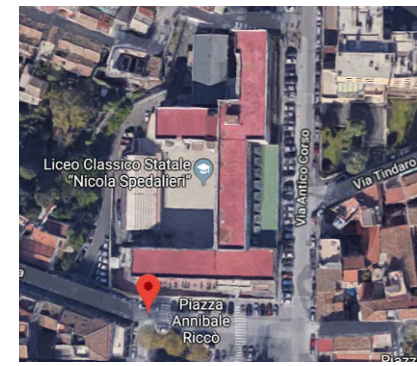
PUNTO DI RACCOLTA (LUOGO SICURO)

VIA ANTICO CORSO

PIANTA PIANO TERZO



GESTIONE DELLE EMERGENZE
PIANO DI EVACUAZIONE



NUMERI UTILI DI SOCCORSO

VIGILI DEL FUOCO	115
POLIZIA	113
AMBULANZA	118
CARABINIERI	112

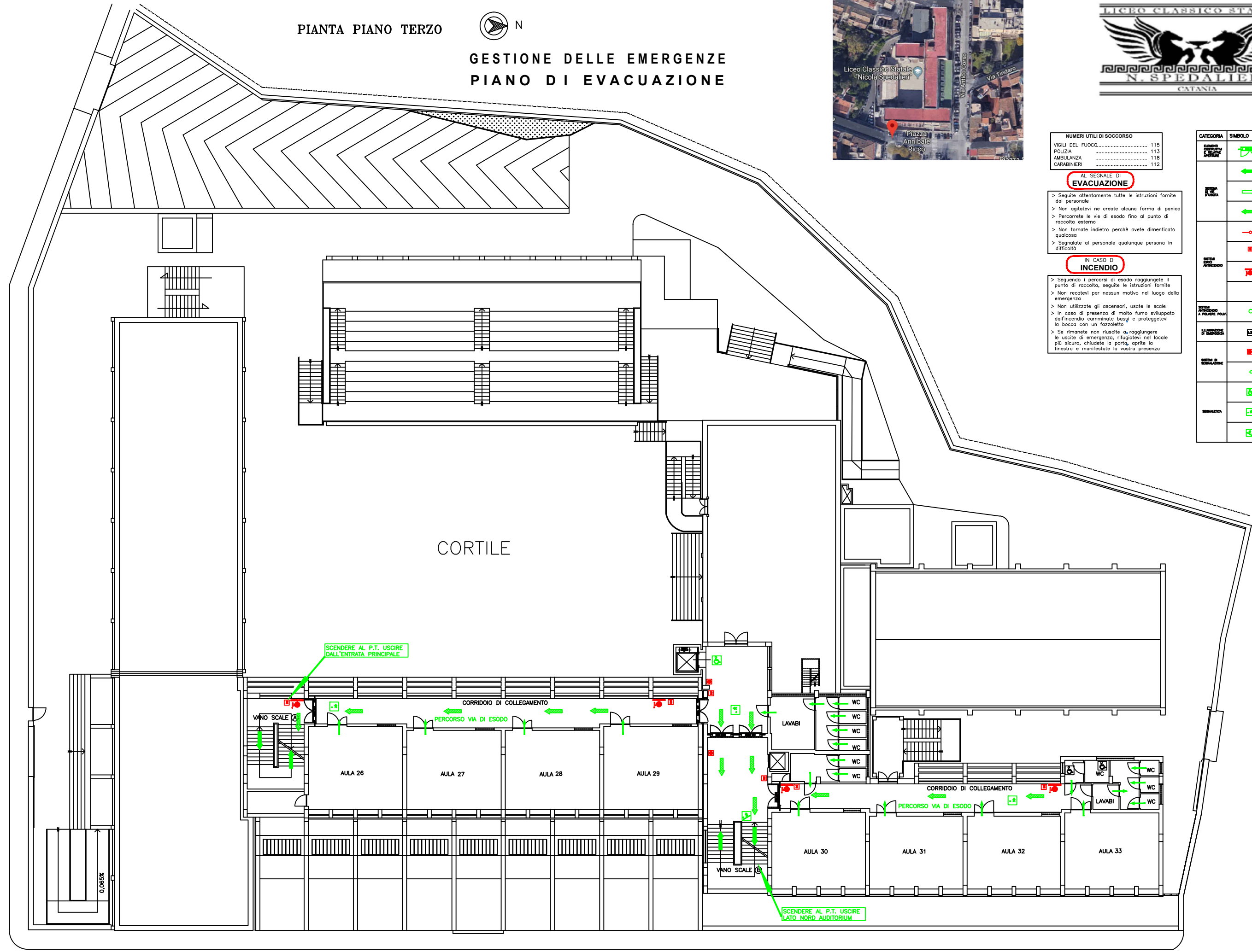
AL SEGNALE DI EVACUAZIONE

- > Seguite attentamente tutte le istruzioni fornite dal personale
- > Non agitatevi ne create alcuna forma di panico
- > Percorrete le vie di esodo fino al punto di raccolta esterno
- > Non tornate indietro perchè avete dimenticato qualcosa
- > Segnalate al personale qualunque persona in difficoltà

IN CASO DI INCENDIO

- > Seguendo i percorsi di esodo raggiungete il punto di raccolta, seguite le istruzioni fornite
- > Non recatevi per nessun motivo nel luogo della emergenza
- > Non utilizzate gli ascensori, usate le scale
- > In caso di presenza di molto fumo sviluppato dall'incendio camminare bassi e proteggervi la bocca con un fazzoletto
- > Se rimanete non riuscite a raggiungere le uscite di emergenza, rifugiatevi nel locale più sicuro, chiudete la porta, aprite la finestra e manifestate la vostra presenza

CATEGORIA	SIMBOLO FIGURATO	DEFINIZIONE
SEGNALI DI PERICOLO		PERICOLO
SEGNALI DI PERICOLO		PERICOLO
SEGNALI DI PERICOLO		PERICOLO
SEGNALI DI PERICOLO		PERICOLO
SEGNALI DI PERICOLO		PERICOLO
SEGNALI DI PERICOLO		PERICOLO
SEGNALI DI PERICOLO		PERICOLO
SEGNALI DI PERICOLO		PERICOLO
SEGNALI DI PERICOLO		PERICOLO



PUNTO DI RACCOLTA (LUOGO SICURO)

PUNTO DI RACCOLTA (LUOGO SICURO)

VIA ANTICO CORSO